

2024-2030



\*\*\*\*\*  
*Cabinet Juris Eco Conseil*



Bureau d'investigations, d'expertises, ingénierie d'études  
et médiations complexes en environnement

# LES ÉNERGIES RENOUVELABLES

---

**MISSIONS D'ACCOMPAGNEMENT EXPERTAL**

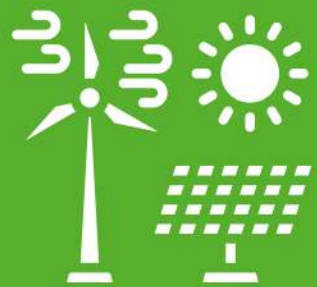
# Des énergies **inépuisables** intergénérationnelles

Les énergies renouvelables proviennent de ressources naturelles inépuisables telles que le soleil, le vent, l'eau et la biomasse.

Elles ne produisent pas de gaz à effet de serre mais nécessitent une expertise fine et sur mesure dans les territoires sur lesquels elles sont déployées.  
Pour le mieux vivre de ceux qui y vivent.



# Des énergies sécuritaires



Des énergies propres au service des Communs



Des énergies sécuritaires



Des énergies préservant les ressources fossiles



# Énergie Solaire

Une énergie douce et illimitée

Les panneaux solaires permettent d'absorber l'énergie solaire pour la convertir en une source d'énergie électrique, douce, propre et illimitée au services de tous.

C'est une énergie pouvant répondre à la demande mondiale.

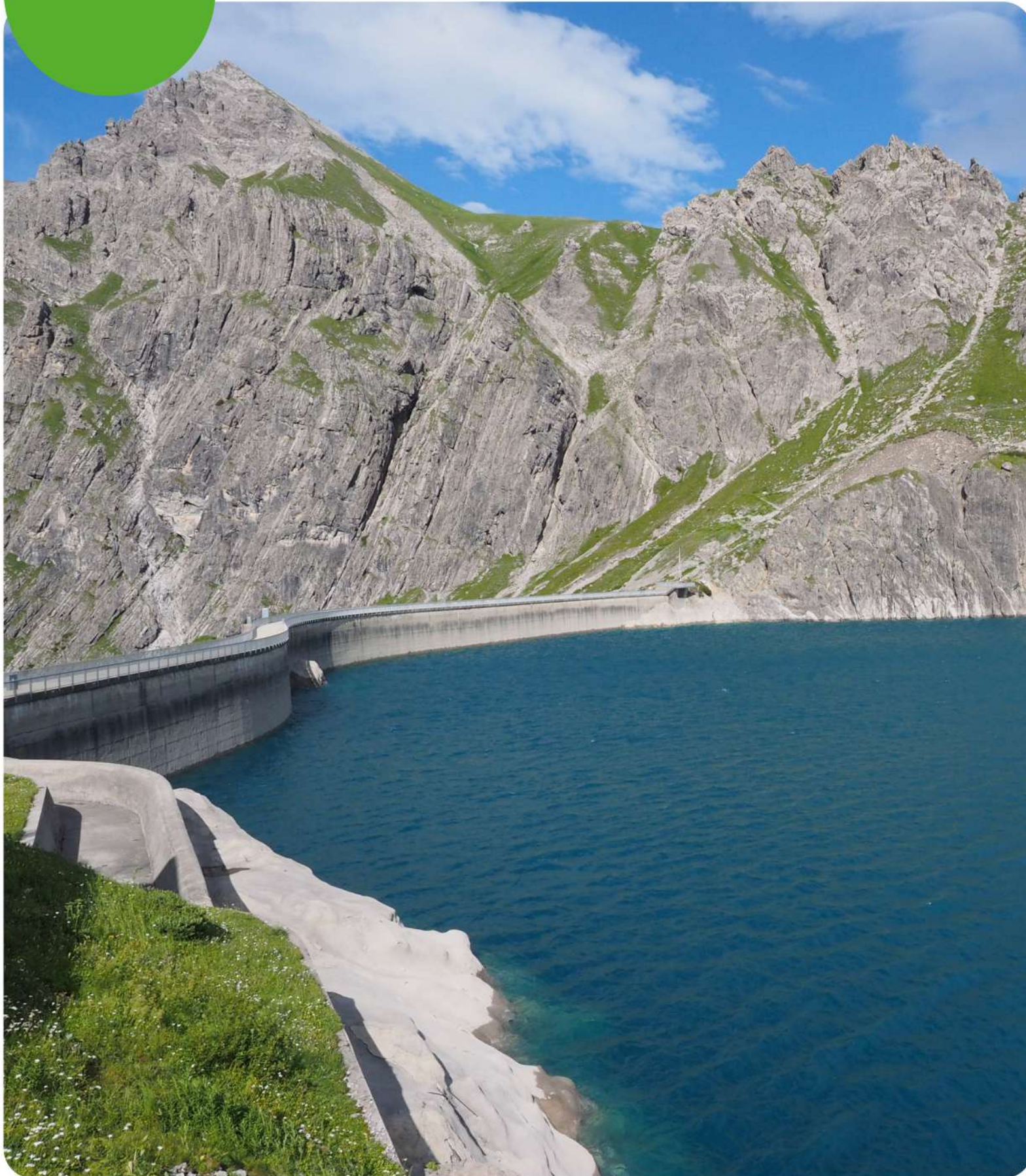
# Énergie Éolienne

Une énergie divine

Eole, dieu du vent a donné son nom aux éoliennes qui captent l'énergie cinétique du vent pour produire de l'électricité.

Cette énergie illimitée , accompagnée d'une gouvernance stratégique raisonnée, est parfaitement adaptée aux régions froides comme chaudes , terrestres comme maritimes





# Hydroélectrique

Une énergie antique réinventée

Des l'Antiquité, comme les énergies éoliennes, l'énergie issue de la ressource eau a démontrée un potentiel infini. En exploitant l'énergie cinétique de l'eau en mouvement pour produire de l'électricité.

Cette source d'énergie ancestrale par une gouvernance raisonnée et sécuritaire, offre une capacité de stockage d'énergie exponentielle et une flexibilité opérationnelle pour répondre à la demande énergétique mondiale.

# Énergie Biomasse

Une énergie réductrice de déchets

La technique de la biomasse utilise des déchets issus de matières organiques provenant du bois, de déchets agricoles et résidus forestiers pour produire de l'énergie et des biocarburants.

Cette source d'énergie renouvelable contribue à la réduction des déchets, à la gestion durable des ressources naturelles et à la création d'emplois locaux.



# Marché des Énergies Renouvelables



26%

Production mondiale d'électricité provenant d'énergies renouvelables



40%

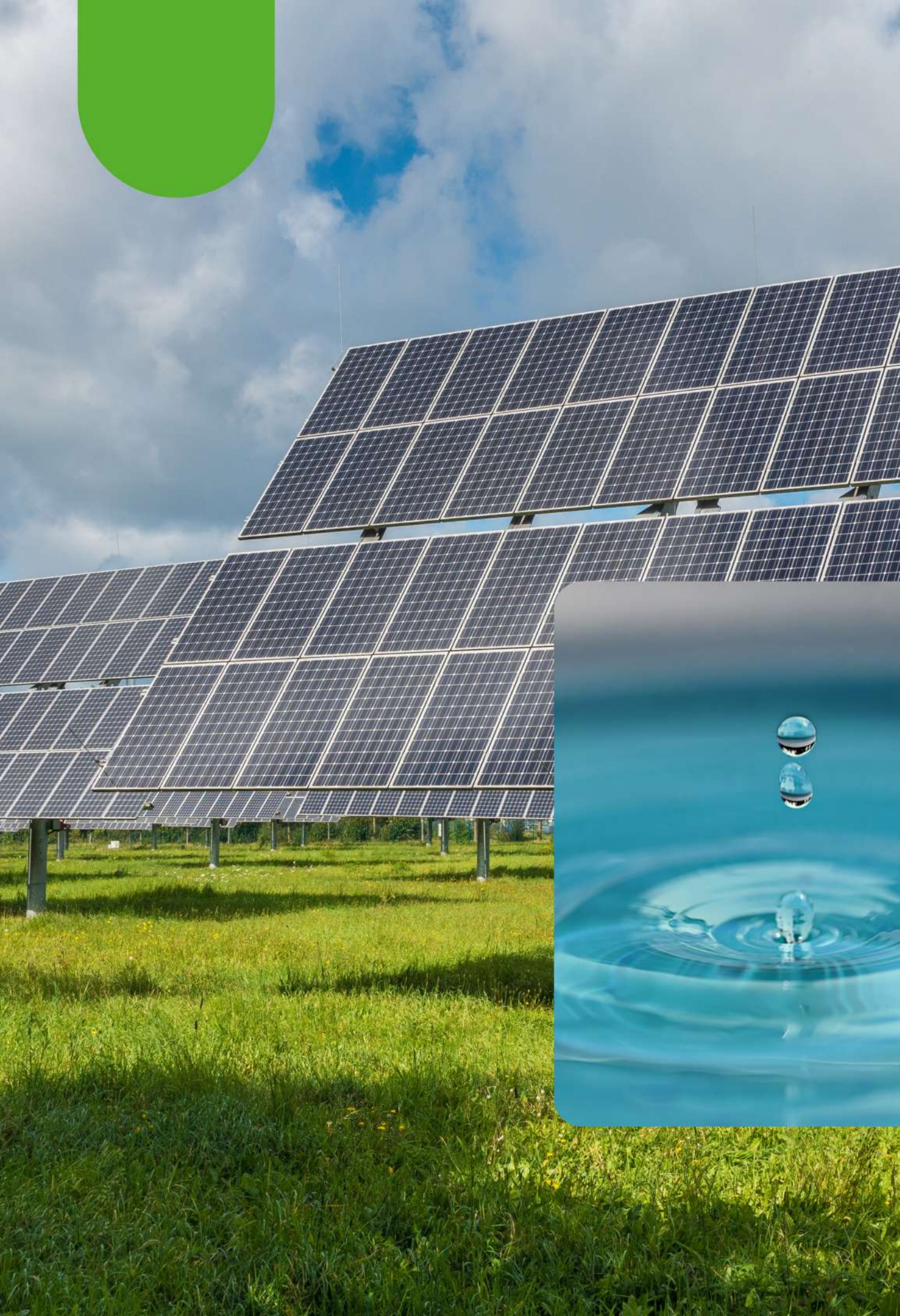
Réduction d'émissions de gaz à effet de serre grâce aux énergies renouvelables



90%

Augmentation des investissements





# L'importance d'une stratégie sécuritaire **énergétique**

La gouvernance énergétique passe nécessairement par une stratégie sécuritaire environnementale pour permettre une accélération de la transition mondiale.



Cette stratégie adaptée est nécessaire pour permettre d'assurer un approvisionnement énergétique véritable, sécurisée et durable pour les générations futures.



+33.467-441-321



[www.cabinetjurisecoconseil.com](http://www.cabinetjurisecoconseil.com)



*Cabinet Juris Eco Conseil*



Bureau d'investigations, d'expertises, ingénierie d'études  
et médiations complexes en environnement